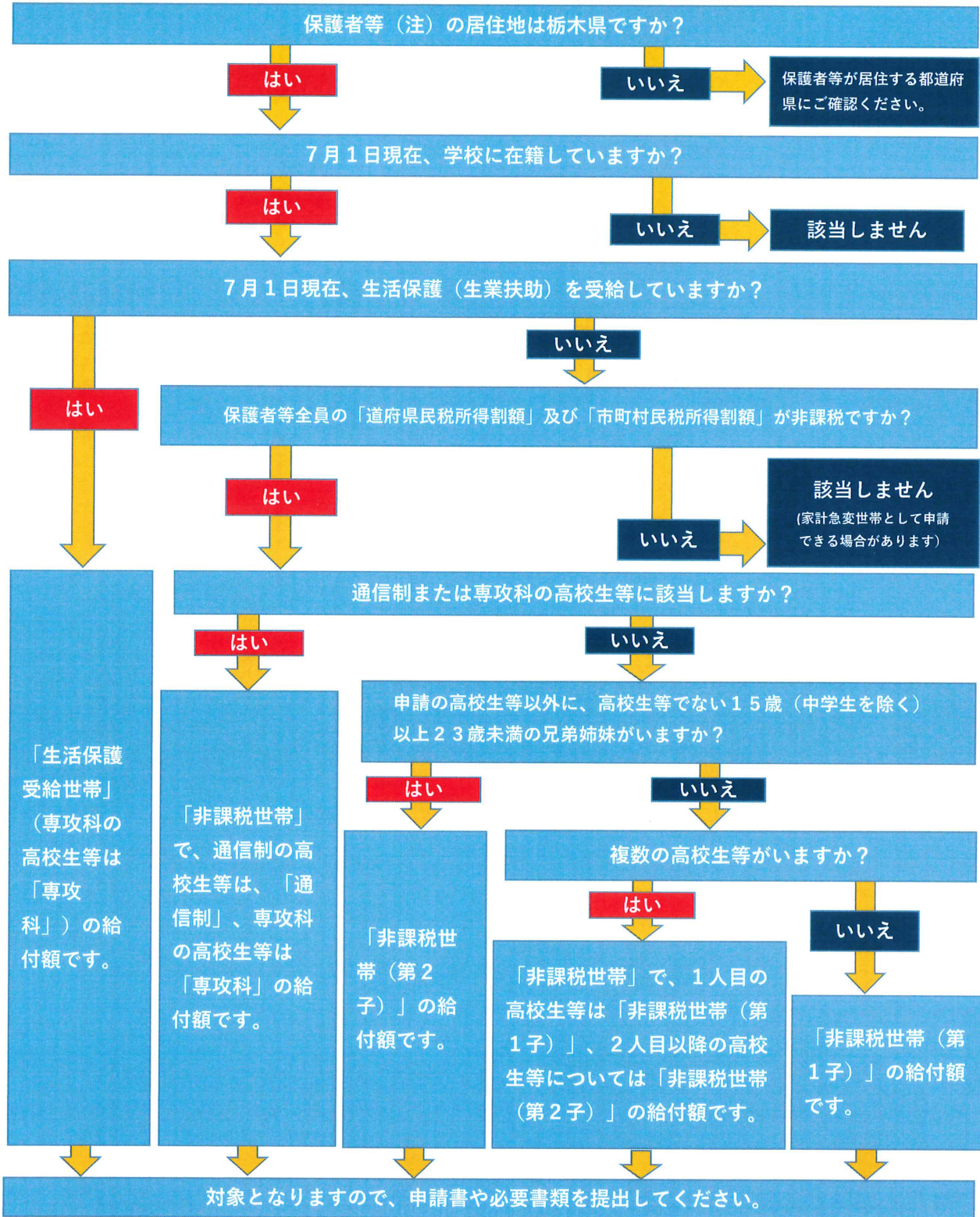


栃木県奨学のための給付金（私立） 給付対象・給付額 確認シート



給付額（年額）

	全日制	通信制	専攻科
	私立	私立	私立
生活保護受給世帯	52,600円	52,600円	
非課税世帯（第1子）	137,600円	52,100円	52,100円
非課税世帯（第2子）	152,000円		

（注） 保護者等とは、親権を行う者（親権を行う者がいないときは、未成年後見人（未成年後見人がいないときは生計維持者））を指します。ただし、対象生徒が在学中に成人した場合は、父母または生徒の生計を維持している者を指します。